

7 déc. 2023

Événement Online

iBelieve

Présent et Futur de l'IBM i 2023

Un événement organisé par



avec la participation d'



Le futur de la Business Intelligence sur IBM i après DB2 Web Query

Un événement organisé par



avec la participation d'



iBelieve 2023
Présent et Futur de l'IBM i





INNOVATION



Conseil



Formation



Développement



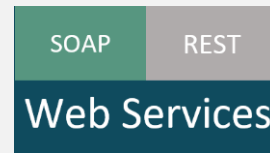
A
S
S
I
S
T
A
N
C
E



Web
et
Open Source



Communication



Valorisation des
données



Fin de DB2 Web Query

- Fin de commercialisation de DB2 Web Query
 - Suite à un désaccord commercial entre IBM et TIBCO
- Annonce officielle du 10 Octobre 2023 sur :

<https://www.ibm.com/docs/en/announcements/db2-webquery-eom>

- Qu'est-ce que cela signifie ?

Combien de temps ais je devant moi ?

- L'annonce indique le retrait de commercialisation à partir du 10/10
 - Il n'est donc plus possible de commander les produits et/ou du support
- Mais les produits déjà commandés sont encore sous support
 - IBM va assurer le support des clients sur les périodes restantes
- Combien de temps avons-nous ?
 - Rapprochez-vous de votre revendeur pour faire le point sur votre date de fin de support
 - Ça peut être pour 5 ans encore ! selon la date de votre dernier renouvellement
- Et après ?
 - On est en attente d'une communication officielle IBM / TIBCO
- Prévoir l'après et anticiper la sortie
 - En commençant par analyser les fonctionnalités réellement utilisées
 - En anticipant les besoins d'aujourd'hui et de demain

Les piliers de DB2 Web Query

- Historiquement le remplaçant de Query 400 avec en plus :
 - ❑ Une interface web conviviale
 - ❑ Des fonctionnalités pour du décisionnel
 - ❑ Couche de métadonnées
 - ❑ Développement de rapports / graphiques accessibles aux utilisateurs
 - ❑ Constitution de tableaux de bords et de documents
 - ❑ Planification pour des distributions de rapports automatiques
 - ❑ Tourne nativement sur l'IBM i



Sondage : Utilisez-vous DB2 Web Query ?

SONDAGE : Avez-vous actuellement une utilisation de DB2 Web Query ?



Un peu de webographie

- <https://www.itjungle.com/2023/11/15/ibm-i-shops-have-alternatives-to-db2-web-query/>
- <https://www.itjungle.com/2023/11/01/ibm-tibco-remain-mum-on-db2-web-query-future/>
- <https://www.itjungle.com/2023/10/23/db2-web-query-customers-left-in-the-lurch/>

BI avec l'IBM i

- La Business Intelligence (BI) permet une prise de décision éclairée se basant sur l'analyse de vos données
 - Analyse statistiques (KPI)
 - Faire ressortir les tendances
- Particulièrement intéressant sur IBM i avec sa base de données DB2 qui contient une mine d'informations
- L'exploitation des données contenues dans DB2 for i est rendue possible grâce :
 - Au SQL DB2 ! Un standard dans les outils de BI
 - À l'ouverture de l'IBM i aux technologies Open Source

Le futur de la BI avec l'IA

- Le futur ou le présent ?
 - De plus en plus d'outils intègrent de l'IA
 - Pour faire ressortir des tendances (des modèles) que nous n'aurions pas vues ou anticipées nous même
 - Pour faire du prédictif
 - Pour proposer des actions en fonction d'objectifs définis
- L'IA ne remplace pas les analyses, elle les augmente !



Des solutions tierces existent

- Solutions qui nécessitent une infrastructure à côté de l'IBM i
 - WebFocus (TIBCO)
 - Cognos (IBM)
 - Power BI (Microsoft)
 - Tableau (Salesforce)
- Solutions qui tournent nativement sur l'IBM i
 - SYD (CFD-Innovation)
 - CD-Query (CDInvest)

webFOCUS

- ibi (Information Builders) est l'éditeur de la gamme de produits webFOCUS
- DB2 Web Query est une intégration dans l'environnement IBM i du moteur WebFocus (avant que l'accord OEM devienne caduque)
- Basé sur Java, les utilisateurs d'InfoAssist+ ne seront pas dépayés
- ➔ En attente d'informations sur :
 - ➔ L'intégration native sur IBM i
 - ➔ La migration possible à l'aide du Change Management Process

Solution en périphérie de l'IBM i

IBM Cognos Analytics

- Fonctionnalités qui couvrent tout, de la modélisation et de l'exploration des données à la création de rapports et à la production de tableaux de bord.
- Prise en charge Db2 for i, ainsi que toutes les autres bases de données majeures.
- Fonctionnalités à base d'IA
 - Nettoyage des données
 - Apprentissage automatique
 - Détection de modèles ou des anomalies dans les données
- Propose un large éventail d'interfaces, notamment les interfaces mobiles. Plus d'informations sur :

<https://www.ibm.com/products/cognos-analytics>



Solution en périphérie de l'IBM i

Power BI

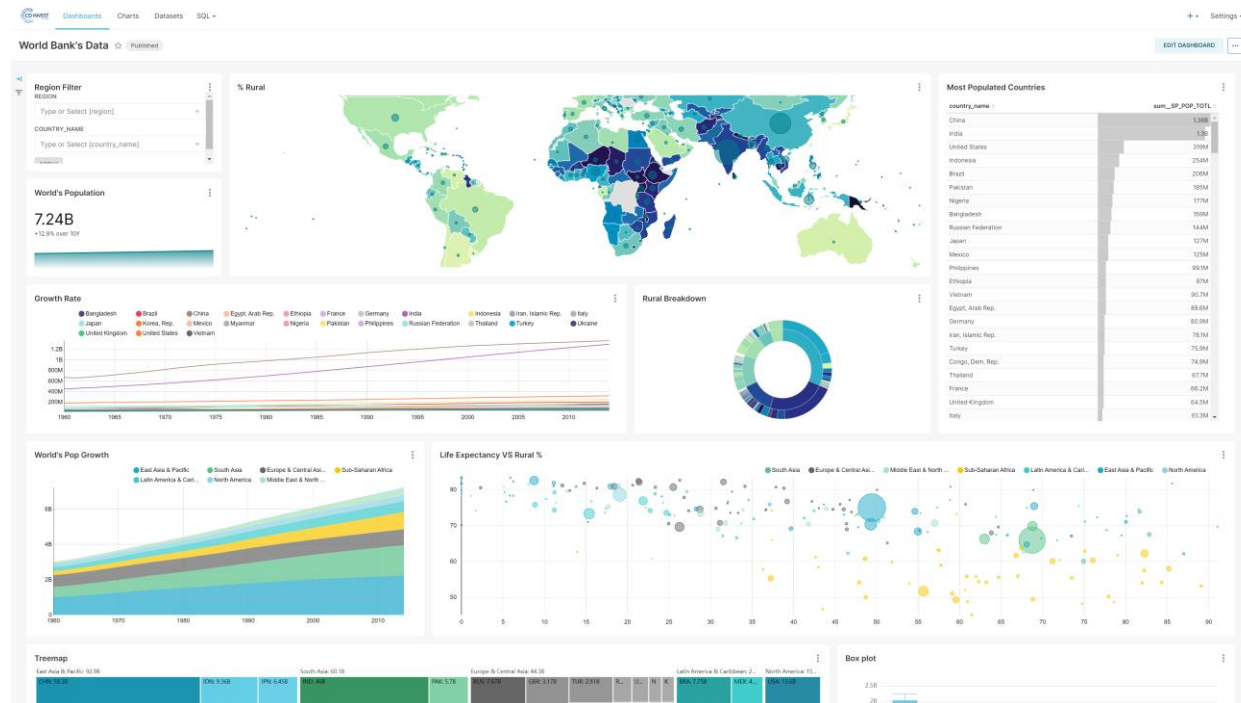
- Solution de BI par Microsoft
- Idéal pour commencer pour un poste
- Industrialisation plus complexe pour un déploiement dans l'entreprise de façon centralisée



CD-Query

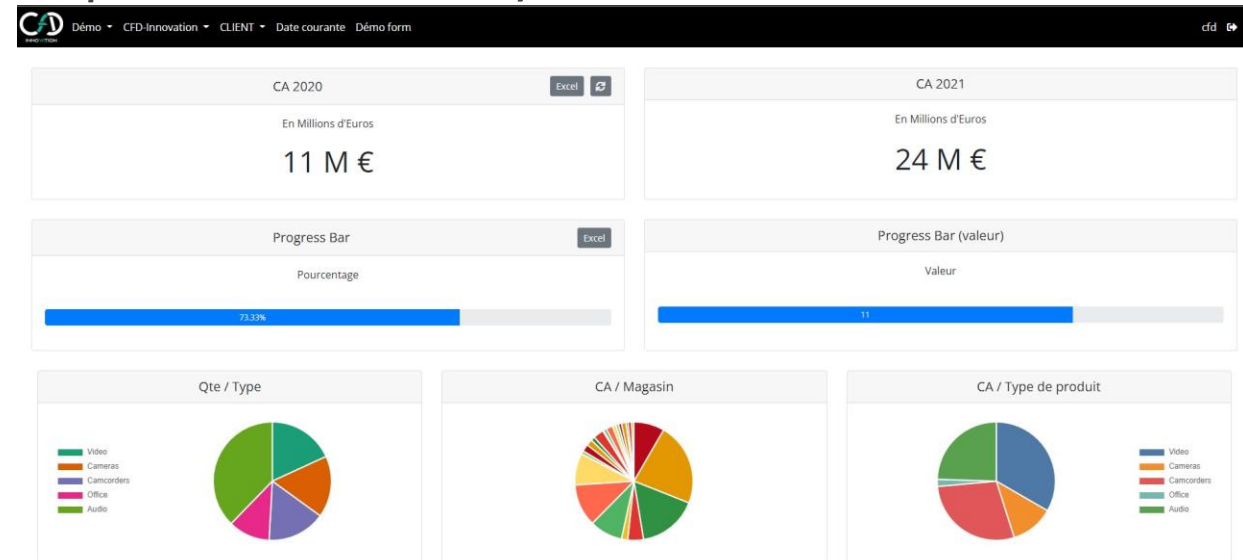
- Multi plateformes et multi bases de données
- Principes de Dataset
- Un rapide « time-to-dashboard »
- Un grand choix de librairies graphiques
- Assistant création requêtes
- Création de visualisation à partir de requêtes
- Intégration de modules IA
- À base de python / NodeJs (react)

<https://www.cdquery.com/>



SYD

- Multi plateformes (*IBM i, Windows, Linux et Mac*)
- De nombreux connecteurs bdd (*db2, MySQL, SQL Server, odbc, ...*)
- Des modules graphiques et tableaux
- Exports Excel
- Des formulaires
- Refresh automatiques
- Dashboards privés / publiques
- Des API Web Services



Une sortie point par point

- Localisation de la solution (vous avez le choix)
 - Sur IBM i (là où sont vos données)
 - A côté avec des connexions JDBC / ODBC
- Choix à faire notamment en fonction :
 - Des infrastructures existantes
 - Des connaissances et compétences des équipes en place
- *Attention aux solutions demandant les extractions de données (maintenance des interfaces, cohérence des données, données plus en temps réel, espace disque supplémentaire)*

Une sortie point par point

- Métadonnées : Couche d'abstraction de la base de données permettant :
 - De se connecter à diverses bases de données depuis l'IBM i à l'aide de connecteurs (SQL Server, jdbc ...)

Les alternatives :

- ➔ Choisissez un produit capable de se connecter sur des bases de données distantes non DB2
- ➔ Recentralisez vos données dans un DataWarehouse DB2
 - D'organiser les tables et les vues (jointures, zones calculées, masquage complexité ...)

L'alternative :

- ➔ Organisez directement vos données dans DB2 pour une réutilisation maximale
- ➔ Adoptez un outil permettant la construction de dataSet

Une sortie point par point

- Le développement de rapports
 - Il faut s'outiller !
 - De nombreux requêteurs existent
 - Le requêteur sera à choisir en fonction :
 - De la typologie de vos utilisateurs (autonomie en SQL ou non)
 - Des besoins (de la simple extraction ou consultation de données de type table à l'élaboration de graphiques et tableaux de bord)

Une sortie point par point

- Le Report Broker
 - Planification et distribution automatique des rapports par mail ou FTP/SFTP

L'alternative

- ➔ Un outil proposant un scheduler intégré
- ➔ Utilisation d'un scheduler IBM i (cronie, wrkjobscde, ...) pour lancer les exécutions des rapports et leur distribution

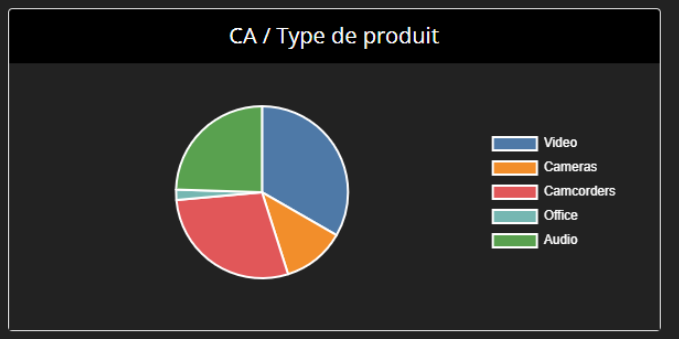
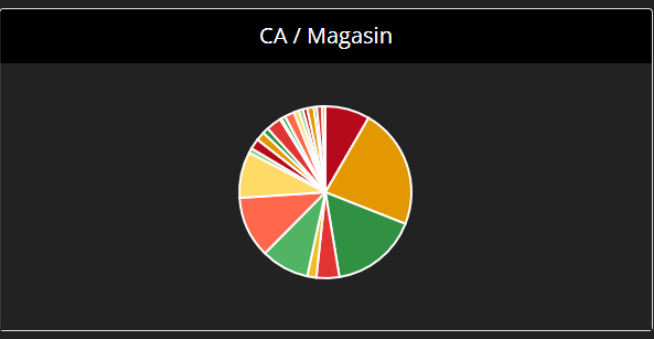
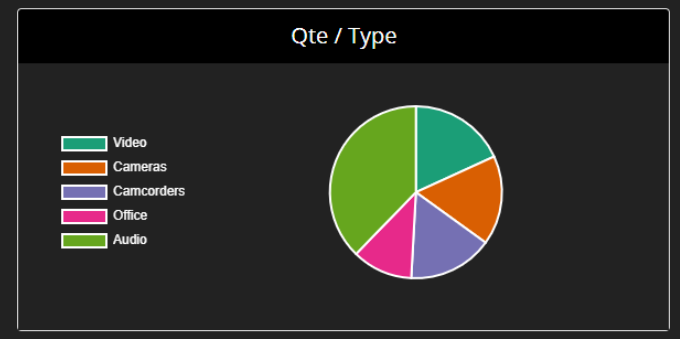
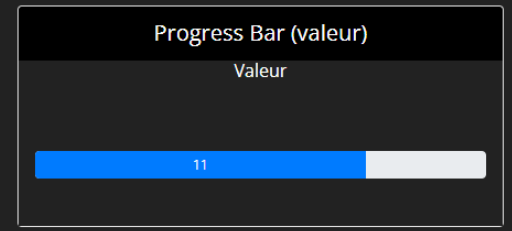
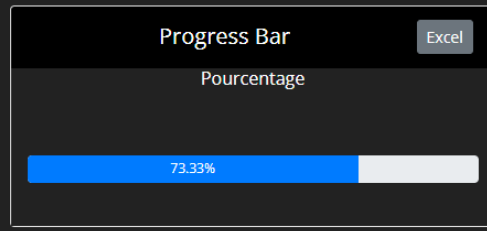
- A ce jour, il n'existe pas d'outil permettant la migration de l'existant vers un autre outil
- Nous travaillons avec des partenaires pour offrir des solutions de migrations :
 - Des métadonnées
 - Des rapports / graphiques
 - Des planifications

Démo SYD



CFD-Innovation ▾ CLIENT ▾ iBelieve2022 ▾ Démo ▾ iBelieve2023 ▾

cfid ↗



ve
Bmi 2023





Sondage : Projet BI à venir ?

SONDAGE : Envisagez-vous un projet BI en lien avec l'IBM i dans l'année à venir ?



Pour aller plus loin : restons en contact !

- Besoin d'aide pour étudier votre sortie DB2 Web Query ?
- Vous souhaitez tester SYD dans votre environnement ?
- Envie d'en savoir plus pour la mise en œuvre d'une solution de BI en environnement IBM i ?
- Contactez-nous :
 - Gautier Dumas (<https://www.linkedin.com/in/gautier-dumas/>)
 - gdumas@cfid-innovation.fr
 - 06 07 52 54 16

MERCI

Des questions ?

Un événement organisé par



avec la participation d'



iBelieve 2023
Présent et Futur de l'IBM i

